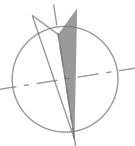


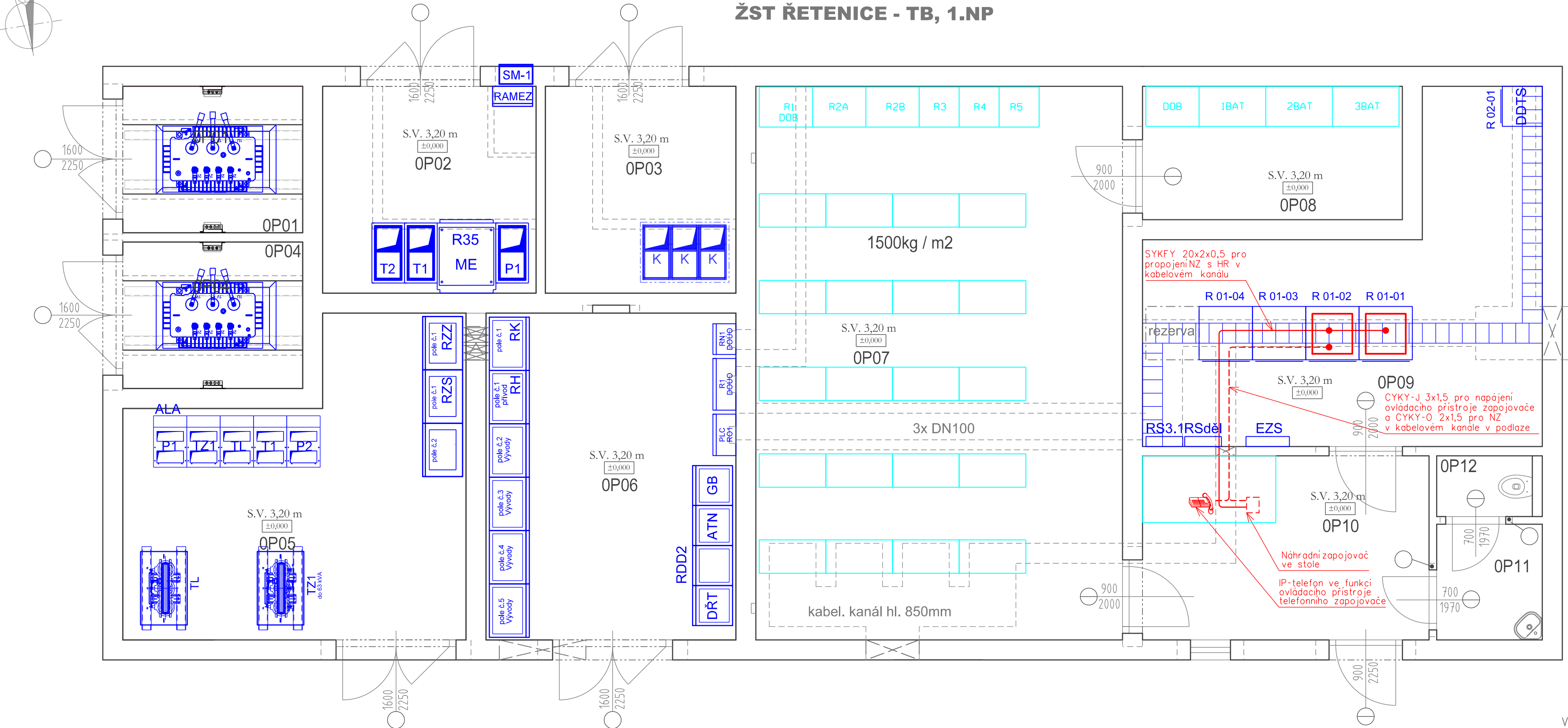
REKONSTRUKCE ŽST ŘETENICE

ŽST ŘETENICE, UMÍSTĚNÍ ZAŘÍZENÍ

1:50



ŽST ŘETENICE - TB, 1.NP



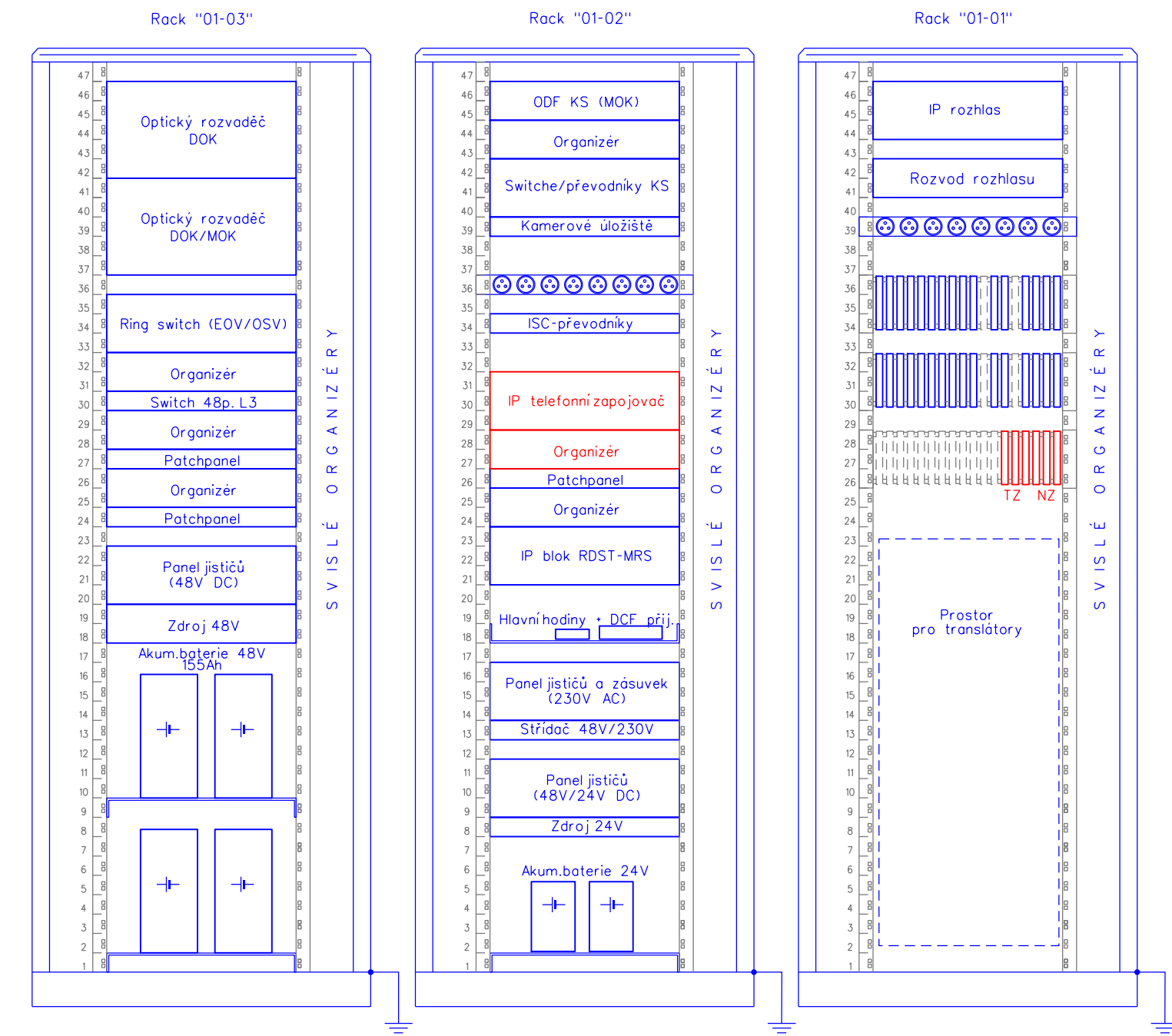
VYSVĚTLIVKY:

- Sdělovací zařízení budované v rámci této stavby a tohoto PS
- Sdělovací zařízení budované v rámci této stavby, v jiných PS
- Zabezpečovací zařízení budované v rámci této stavby

LEGENDA MÍSTNOSTÍ					
Ozn.	NÁZEV	m2	PODLAHA	STĚNY	STROP
OP01	STS 6KV	5,91	epoxidový nátěr, ukončení podlahy u stěn zaoblením 50mm, poloměr zaoblení 25mm	otěruvzdorná výmalba	VPC omítka + výmalba
OP02	ROZVODNA VN ČÁST SŽDC	9,92	epoxidový nátěr, ukončení podlahy u stěn zaoblením 50mm, poloměr zaoblení 25mm	otěruvzdorná výmalba	VPC omítka + výmalba
OP03	ROZVODNA VN ČÁST ČEZ	8,84	epoxidový nátěr, ukončení podlahy u stěn zaoblením 50mm, poloměr zaoblení 25mm	otěruvzdorná výmalba	VPC omítka + výmalba
OP04	STS 6KV	5,91	epoxidový nátěr, ukončení podlahy u stěn zaoblením 50mm, poloměr zaoblení 25mm	otěruvzdorná výmalba	VPC omítka + výmalba
OP05	ROZVODNA 6KV	21,00	dvojitá podlaha, dielektrický koberec	otěruvzdorná výmalba	VPC omítka + výmalba
OP06	ROZVODNA NN	18,4	dvojitá podlaha, dielektrický koberec	otěruvzdorná výmalba	VPC omítka + výmalba
OP07	STAVĚDLOVÁ ÚSTŘEDNA	45,65	epoxidový nátěr, ukončení podlahy u stěn zaoblením 50mm, poloměr zaoblení 25mm	otěruvzdorná výmalba	VPC omítka + výmalba
OP08	BATERIE	7,8	antistatické PVC	otěruvzdorná výmalba	VPC omítka + výmalba
OP09	SDĚLOVACÍ ZAŘÍZENÍ	22,7	kanálky v podlaze, antistatické PVC	otěruvzdorná výmalba	VPC omítka + výmalba
OP10	DOPRAVNÍ KANCELÁŘ	11,8	epoxidový nátěr, ukončení podlahy u stěn zaoblením 50mm, poloměr zaoblení 25mm	otěruvzdorná výmalba	VPC omítka + výmalba
OP11	UMÝVÁRNA	2,75	dlažba	VPC omítka, ker. obklad stěn v 2,0m, omyvatelná malba	VPC omítka + výmalba
OP12	WC	1,43	dlažba	VPC omítka, ker. obklad stěn v 2,0m, omyvatelná malba	VPC omítka + výmalba

ŽST ŘETENICE

OBSAZENÍ 19" SKŘÍNÍ - SDĚLOVACÍ MÍSTNOST



ČISTOPIS

VÝŠKOVÝ SYSTÉM Bpv SOUŘADNICOVÝ SYSTÉM S-JTSK

Číslo změny:	Obsah změny:	Datum změny:
01	-	-
02	-	-
03	-	-

Objednatel:		SŽDC, s.o.	
		Dlážděná 1003/7, 110 00 Praha 1	
Správa železniční dopravní cesty		tel.: +420 222 335 777	
		e-mail: szdc@szdc.cz	
Generální projektant:		Hlavní inženýr projektu:	
		ING. MARTIN RAIBR	
SUDOP PRAHA a.s.		Garant profese:	
Olšanská 1a, 130 80 Praha 3		ING. MARTIN ŠTROF	
tel.: +420 267 094 111			
e-mail: praha@sudop.cz			

Středisko:			
ELEKTROTECHNIKY, TRAKCE, SDĚLOVACÍ A ZABEZPEČOVACÍ TECHNIKY			
Vedoucí střediska:	Odpovědný projektant SO, IO, PS:	Vypracoval:	Kontroloval:
ING. MARTIN RAIBR	ING. ONDŘEJ KRUPÍČKA	ING. ONDŘEJ KRUPÍČKA	ING. OLDŘICH HORA

Název akce:		Číslo smlouvy:	
		17-022.208	
REKONSTRUKCE ŽST ŘETENICE		Projektový stupeň:	
		DSP	
Část:		Datum:	
ŽELEZNIČNÍ SDĚLOVACÍ ZAŘÍZENÍ		12/2017	
INTEGROVANÁ TELEKOMUNIKAČNÍ ZAŘÍZENÍ (ITZ)		Číslo části:	
PS 02-23-01 ŽST ŘETENICE, TELEFONNÍ ZAPOJOVAČ		D.2.3.1	
Název přílohy:		Měřítko:	Počet formátů:
		1:50	6x A4
UMÍSTĚNÍ ZAŘÍZENÍ		Číslo přílohy:	
		3	